

Spotkanie informacyjne na temat możliwości wsparcia przedsiębiorczości z Funduszy Europejskich

Kraków, 17 listopada 2014 r.



PUNKT
INFORMACYJNY
NARODOWA STRATEGIA SPÓJNOŚCI



Małopolska



UNIA EUROPEJSKA
EUROPEJSKI FUNDUSZ
ROZWOJU REGIONALNEGO



1

Usługi sieci PIFE – konsultacje: bezpośrednie, mailowe, telefoniczne



- **diagnoza** klienta
- informowanie o **warunkach, kryteriach i procedurach** przyznania wsparcia, w tym: przekazanie danych kontaktowych do odpowiednich instytucji
- **wstępna pomoc przy przygotowywaniu, realizacji i rozliczaniu projektów**, w tym: informowanie o etapach, procedurach, wymaganych dokumentach, terminach związanych z danym etapem cyklu życia projektu
- **indywidualne konsultacje u klienta**, w przypadku, gdy klient jest osobą z niepełnosprawnością
- organizowanie **spotkań informacyjnych, warsztatów, szkoleń** dla Beneficjentów i potencjalnych Beneficjentów
- organizowanie **Mobilnych Punktów Informacyjnych**



PUNKT
INFORMACYJNY
NARODOWA STRATEGIA SPÓJNOŚCI



Małopolska



UNIA EUROPEJSKA
EUROPEJSKI FUNDUSZ
ROZWOJU REGIONALNEGO



2

Gdzie szukać pomocy?



Główny Punkt Informacyjny

Kraków: ul. Wielicka 72 B, parter
tel. (12) 616 0 616; e-mail: fem@umwm.pl

Lokalne Punkty Informacyjne

Chrzanów: ul. Grunwaldzka 5
tel. (32) 627 23 10, (32) 627 23 11
e-mail: fem_chrzanow@umwm.pl

Tarnów: ul. Wałowa 37
tel. (14) 628 88 12, (14) 628 88 13
e-mail: fem_tarnow@umwm.pl

Nowy Sącz: ul. Wazów 3
tel. (18) 442 25 78, (18) 442 25 79
e-mail: fem_nowysacz@umwm.pl

Nowy Targ: al. 1000-lecia 35
tel. (18) 540 90 30, (18) 540 90 33
e-mail: fem_nowytarg@umwm.pl



PUNKT
INFORMACYJNY
NARODOWA STRATEGIA SPÓJNOŚCI



Małopolska



UNIA EUROPEJSKA
EUROPEJSKI FUNDUSZ
ROZWOJU REGIONALNEGO



3

Portale internetowe nt. FE



www.fundusze.malopolska.pl

www.funduszeuropejskie.gov.pl



PUNKT
INFORMACYJNY
NARODOWA STRATEGIA SPÓJNOŚCI



Małopolska



UNIA EUROPEJSKA
EUROPEJSKI FUNDUSZ
ROZWOJU REGIONALNEGO



4

Światowy Tydzień Przedsiębiorczości 2014



www.tydzienprzedsiębiorczosci.pl

www.tydzienprzedsiębiorczosci.malopolska.pl



PUNKT
INFORMACYJNY
NARODOWA STRATEGIA SPÓJNOŚCI



Małopolska



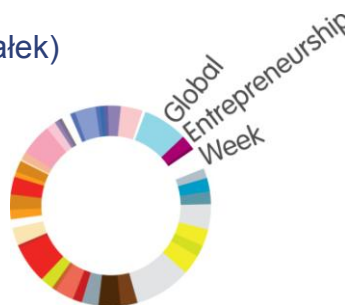
UNIA EUROPEJSKA
EUROPEJSKI FUNDUSZ
ROZWOJU REGIONALNEGO



5

Pozostałe aktywności PIFE w ramach ŚTP – spotkania „Z przedsiębiorczością na Ty”

- **Zakopane** – 17.11. 2014 r. (poniedziałek)
- **Kraków** – 19.11. 2014 r. (środa)
- **Chrzanów** – 19.11. 2014 r. (środa)
- **Nowy Sącz** – 19.11. 2014 r. (środa)
- **Nowy Targ** – 19.11. 2014 r. (środa)
- **Tarnów** – 20.11.2014 r. (czwartek)



Zapraszamy!



PUNKT
INFORMACYJNY
NARODOWA STRATEGIA SPÓJNOŚCI



Małopolska

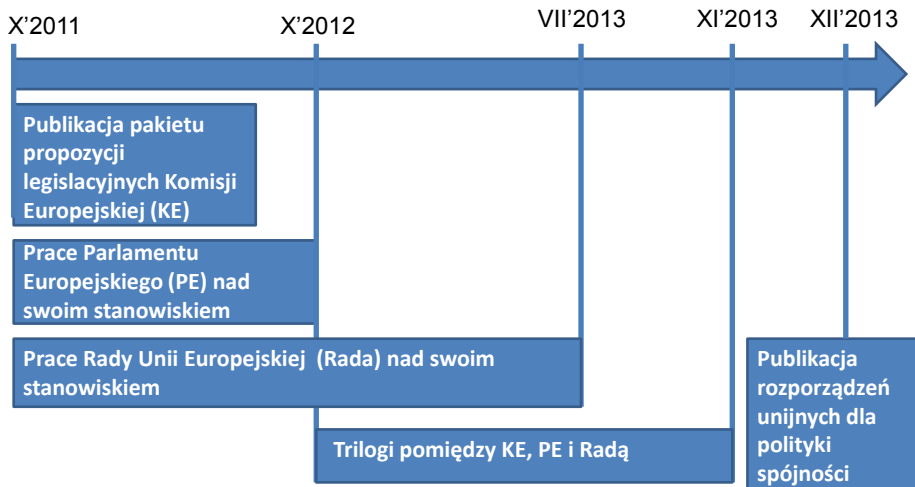


UNIA EUROPEJSKA
EUROPEJSKI FUNDUSZ
ROZWOJU REGIONALNEGO



6

FE na lata 2014-2020 – prace na poziomie unijnym



FE na lata 2014-2020 – podstawowe dokumenty

Poziom unijny:

- rozporządzenie ogólne (PE oraz Rady nr 1303/2013) - w tym: Wspólne Ramy Strategiczne
- rozporządzenia wykonawcze

Strategia Europa 2020

Poziom krajowy:

- Umowa partnerstwa (UP)
- Ustawa wdrożeniowa
- Programy operacyjne (PO)
- Kontrakt terytorialny

Strategia Rozwoju Kraju 2020
9 zintegrowanych strategii

+ strategie regionalne

Struktura środków finansowych dla Polski zgodnie z UP

Polityka spójności:

Europejski Fundusz Rozwoju Regionalnego (EFRR)
Europejski Fundusz Społeczny (EFS)
Fundusz Spójności (FS)

← 82,5 mld euro

+ środki pochodzące z programów zarządzanych bezpośrednio przez KE

Wspólna Polityka Rolna

Europejski Fundusz Rozwoju Obszarów Wiejskich (EFRROW)

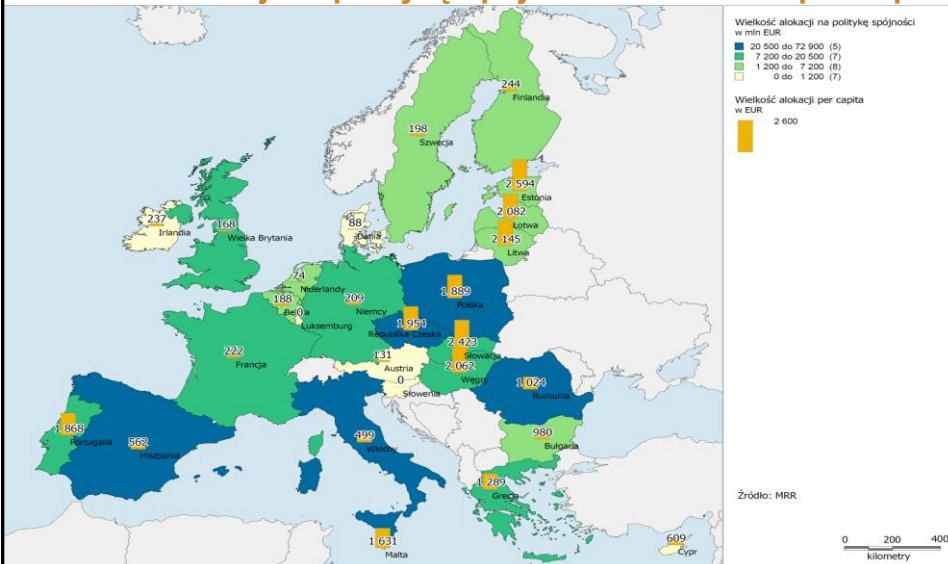
← 8,6 mld euro

Wspólna Polityka Rybacka

Europejski Fundusz Morski i Rybacki (EFMR)

← 0,5 mld euro

Wielkość alokacji na politykę spójności w mln euro per capita



Cele tematyczne

1. **Wspieranie badań naukowych, rozwoju technologicznego i innowacji ***
2. Zwiększenie dostępności, stopnia wykorzystania i jakości technologii informacyjno-komunikacyjnych
3. **Podnoszenie konkurencyjności małych i średnich przedsiębiorstw, sektora rolnego oraz sektora rybołówstwa i akwakultury**
4. **Wspieranie przejścia na gospodarkę niskoemisyjną we wszystkich sektorach**
5. Promowanie dostosowania do zmiany klimatu, zapobiegania ryzyku i zarządzania ryzykiem
6. Ochrona środowiska naturalnego i wspieranie efektywności wykorzystywania zasobów
7. Promocja zrównoważonego transportu i usuwanie niedoborów przepustowości w działaniu najważniejszych infrastruktur sieciowych
8. **Promocja zatrudnienia i mobilności pracowników**
9. **Wspieranie włączenia społecznego i walka z ubóstwem**
10. Inwestycje w edukację, umiejętności i uczenie się przez całe życie
11. Wzmacnianie potencjału instytucjonalnego i skuteczności administracji publicznej



PUNKT
INFORMACYJNY
NARODOWA STRATEGIA SPÓJNOŚCI



Małopolska



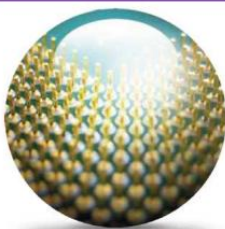
UNIA EUROPEJSKA
EUROPEJSKI FUNDUSZ
ROZWOJU REGIONALNEGO



11

* cel tematyczny 1 – rola inteligentnych specjalizacji

Program Strategiczny
Regionalna Strategia Innowacji
Województwa Małopolskiego
2014-2020



- nauki o życiu (*life science*)
- energia zrównoważona
- technologie informacyjne i komunikacyjne
- chemia
- produkcja metali i wyrobów metalowych oraz wyrobów z mineralnych surowców niemetalicznych
- elektrotechnika i przemysł maszynowy
- przemysły kreatywne i czasu wolnego



PUNKT
INFORMACYJNY
NARODOWA STRATEGIA SPÓJNOŚCI



Małopolska



UNIA EUROPEJSKA
EUROPEJSKI FUNDUSZ
ROZWOJU REGIONALNEGO



12

WOJEWÓDZTWO MAŁOPOLSKIE

Województwo Sejmik Zarząd Urząd Marszałkowski Fundusze Europejskie Dla mediów Kontakt

Rozwój Regionalny > Wydarzenia

Programy Strategiczne

Sukces Małopolski: mamy miliardy złotych na rozwój!

- Rada Ministrów zatwierdziła Kontrakt Terytorialny dla Małopolski. To nasz wielki sukces! - poinformował dziś marszałek Marek Sowa na specjalnej konferencji prasowej.

www.malopolskie.pl

Archiwum wydarzeń

Wydarzenia za okres:

Listopad 2014

Kalendarium

miasto z głową SMART_KOM 7 listopada

Programy

Regionalny Program Operacyjny 2014-2020

Małopolska 2020 Strategia Rozwoju Regionu

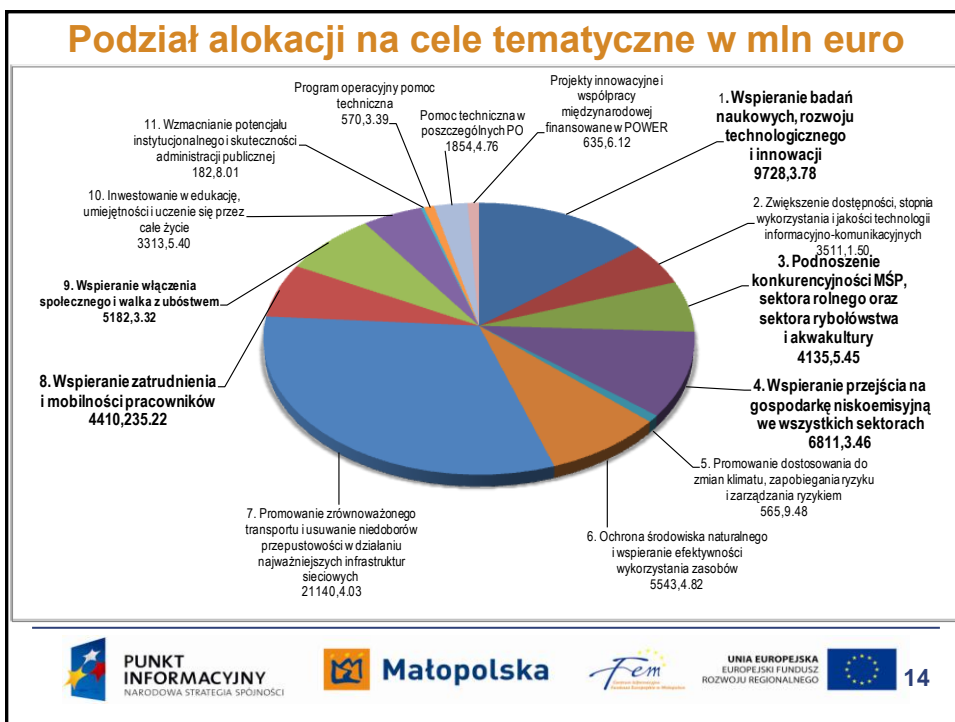
PUNKT INFORMACYJNY NARODOWA STRATEGIA SPÓJNOŚCI

Małopolska

Fem

UNIA EUROPEJSKA EUROPEJSKI FUNDUSZ ROZWOJU REGIONALNEGO

13



Programowanie 2014-2020 – zasady i zmiany



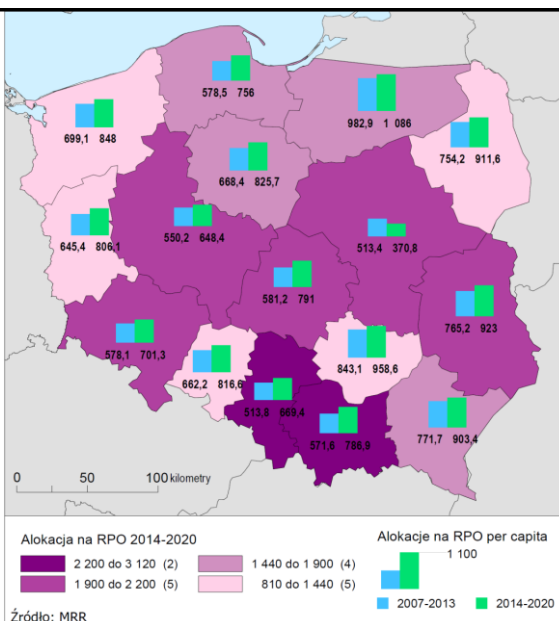
Programy Operacyjne 2007-2013

Programy Operacyjne 2014-2020

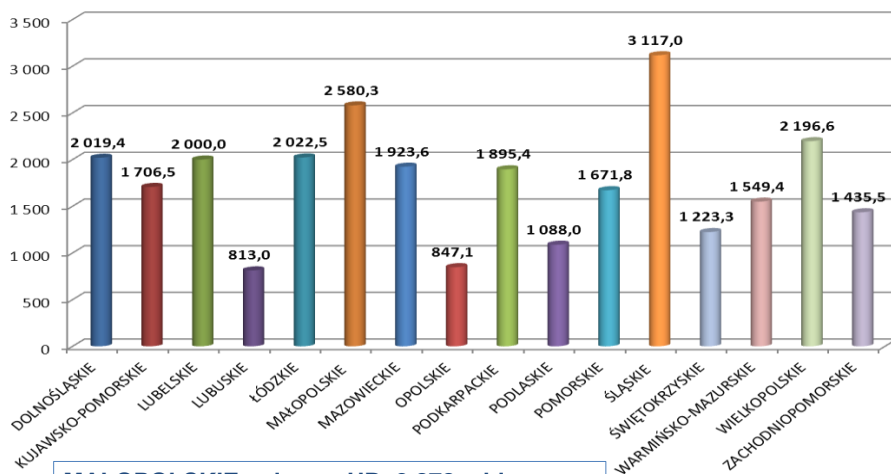


Podział środków pomiędzy regionalne programy operacyjne

– porównanie dwóch okresów finansowania, podział per capita



Podział środków pomiędzy regionalne programy operacyjne w mln euro



MAŁOPOLSKIE – dane z UP: 2,878 mld euro

Regionalny Program Operacyjny Województwa Małopolskiego (RPO WM) – proponowana struktura

- Oś priorytetowa I: Gospodarka wiedzy
- Oś priorytetowa II: Cyfrowa Małopolska
- Oś priorytetowa III: Przedsiębiorcza Małopolska
- Oś priorytetowa IV: Regionalna polityka energetyczna
- Oś priorytetowa V: Ochrona środowiska
- Oś priorytetowa VI: Dziedzictwo regionalne
- Oś priorytetowa VII: Infrastruktura transportowa
- Oś priorytetowa VIII: **Rynek pracy**
- Oś priorytetowa IX: **Region spójny społecznie**
- Oś priorytetowa X: Wiedza i kompetencje
- Oś priorytetowa XI: Rewitalizacja przestrzeni regionalnej
- Oś priorytetowa XII: Infrastruktura ochrony zdrowia
- Oś priorytetowa XIII: Pomoc techniczna



PUNKT
INFORMACYJNY
NARODOWA STRATEGIA SPÓJNOŚCI



Małopolska



UNIA EUROPEJSKA
EUROPEJSKI FUNDUSZ
ROZWOJU REGIONALNEGO



19

RPO WM – proponowana struktura wsparcia na start

Oś priorytetowa VIII: Rynek pracy

Działanie 8.1 Aktywizacja zawodowa mieszkańców regionu

Działanie 8.2 Wsparcie dla zakładania działalności gospodarczej

- **wsparcie szkoleniowe i doradcze**
- **wsparcie dotacyjne** (grupy preferencyjne, trwałość)
- **wsparcie pożyczkowe**

Działanie 8.3 Rozwój kompetencji kadr MŚP i adaptacja do zmian

m.in. **wsparcie szkoleniowo-doradcze i dotacyjne**

Oś priorytetowa IX: Region spójny społecznie

Działanie 9.3 Wsparcie ekonomii społecznej

m.in. **wsparcie szkoleniowo-doradcze i dotacyjne**



PUNKT
INFORMACYJNY
NARODOWA STRATEGIA SPÓJNOŚCI



Małopolska



UNIA EUROPEJSKA
EUROPEJSKI FUNDUSZ
ROZWOJU REGIONALNEGO



20

RPO WM – proponowane pozostałe formy wsparcia przedsiębiorczości

Oś priorytetowa I: Gospodarka wiedzy

Działanie 1.2 Inwestycje przedsiębiorstw w badania i innowacje

Oś priorytetowa III: Przedsiębiorcza Małopolska

Działanie 3.3 Konkurencyjność małopolskich MŚP

Oś priorytetowa IV: Regionalna polityka energetyczna

Działanie 4.2 Eko-przedsiębiorstwa

Oś priorytetowa VI: Dziedzictwo regionalne

Działanie 6.1 Rozwój dziedzictwa kulturowego

Działanie 6.2 Rozwój dziedzictwa przyrodniczego

Działanie 6.3 Rozwój wewnętrznych potencjałów regionu



21

RPO WM – proponowane pozostałe formy wsparcia przedsiębiorczości

Oś priorytetowa VIII: Rynek pracy

Działanie 8.4 Wsparcie na rzecz łączenia życia zawodowego i prywatnego

Działanie 8.5 Wsparcie na rzecz wydłużania aktywności zawodowej

Oś priorytetowa IX: Region spójny społecznie

Działanie 9.2 Usługi społeczne i zdrowotne

Oś priorytetowa X: Wiedza i kompetencje

Działanie 10.1 Rozwój kształcenia ogólnego

Działanie 10.3 Rozwój kształcenia ustawicznego

Oś priorytetowa XI: Rewitalizacja przestrzeni regionalnej



22

Podział środków pomiędzy krajowe programy operacyjne na lata 2014-2020

Infrastruktura i Środowisko – 27,41 mld euro

Inteligentny Rozwój – 8,61 mld euro

Wiedza Edukacja Rozwój – 4,69 mld euro

Polska Cyfrowa – 2,17 mld euro

Polska Wschodnia – 2 mld euro

Pomoc Techniczna – 0,7 mld euro



23

PO Infrastruktura i Środowisko – proponowana struktura programu

- Oś priorytetowa I:** Zmniejszenie emisyjności gospodarki
- Oś priorytetowa II:** Ochrona środowiska, w tym adaptacja do zmian klimatu
- Oś priorytetowa III:** Rozwój infrastruktury transportowej przyjaznej dla środowiska i ważnej w skali europejskiej
- Oś priorytetowa IV:** Zwiększenie dostępności do transportowej sieci europejskiej
- Oś priorytetowa V:** Poprawa bezpieczeństwa energetycznego
- Oś priorytetowa VI:** Ochrona i rozwój dziedzictwa kulturowego
- Oś priorytetowa VII:** Wzmocnienie strategicznej infrastruktury ochrony zdrowia
- Oś priorytetowa VIII:** Pomoc techniczna

www.pois.gov.pl



24

Inteligentny Rozwój – proponowana struktura programu

Oś priorytetowa I: Wsparcie prowadzenia prac B+R przez przedsiębiorstwa oraz konsorcja naukowo-przemysłowe

Oś priorytetowa II: **Wsparcie innowacji w przedsiębiorstwach**
(wsparcie IOB – środki na zakładanie działalności gospodarczej)

Oś priorytetowa III: **Wsparcie otoczenia i potencjału innowacyjnych przedsiębiorstw**

(wsparcie IOB – pośrednio na zakładanie działalności gospodarczej)

Oś priorytetowa IV: Zwiększenie potencjału naukowo-badawczego

Oś priorytetowa V: Pomoc techniczna

www.poig.gov.pl



25

Wiedza Edukacja Rozwój – proponowana struktura programu

Oś priorytetowa I: **Osoby młode na rynku pracy**

(wsparcie aktywizacji osób do 24 r. ż., wsparcie dla osób do 29 r. ż.)

Oś priorytetowa I: Efektywne polityki publiczne dla rynku pracy, gospodarki i edukacji

Oś priorytetowa II: Szkolnictwo wyższe dla gospodarki i rozwoju

Oś priorytetowa III: Innowacje społeczne i współpraca ponadnarodowa

Oś priorytetowa IV: Pomoc techniczna

www.efs.gov.pl



26

Polska Cyfrowa – proponowana struktura programu

Oś priorytetowa I: Powszechny dostęp do szerokopasmowego Internetu

Oś priorytetowa II: E-administracja i otwarty rząd

Oś priorytetowa III: Cyfrowa aktywizacja społeczeństwa

(wsparcie na rzecz zwiększenia zastosowania rozwiązań cyfrowych w gospodarce i administracji)

Oś priorytetowa IV: Pomoc techniczna

www.mac.gov.pl



27

Polska Wschodnia – proponowana struktura programu

Oś priorytetowa I: Innowacyjna Polska Wschodnia

Oś priorytetowa II: Przedsiębiorcza Polska Wschodnia

(wsparcie na zakładanie działalności gospodarczej)

Oś priorytetowa III: Nowoczesna infrastruktura transportowa

Oś priorytetowa IV: Nowoczesna infrastruktura kolejowa

Oś priorytetowa V: Pomoc techniczna

Województwa objęte wsparciem w PO PW: podkarpackie, lubelskie, podlaskie, warmińsko-mazurskie, świętokrzyskie

www.polskawschodnia.gov.pl



28

Aktualnie dostępne formy wsparcia przedsiębiorczości

środki
na rozpoczęcie

Program Operacyjny
Kapitał Ludzki
(POKL)

Pierwszy biznes –
wsparcie w starcie

Powiatowy/Grodzki
Urząd Pracy
(PUP/GUP)

POKL – Nowy Małopolski Przedsiębiorca – zasady

- **obszar wsparcia:** woj. małopolskie
- **odbiorcy wsparcia:** osoby fizyczne uczące się/ mieszkające/ pracujące na terenie województwa małopolskiego
- **wysokość pożyczki:** od 10 000 do 50 000 zł
- **przeznaczenie wsparcia:** cel inwestycyjny, obrotowy
- **oprocentowanie:** stałe, 3,8%, brak dodatkowych opłat
- **okres spłaty:** max.5 lat (60 m-cy), możliwość wcześniejszej spłaty
- **karencja w spłacie:** max.12 m-cy
- **doradztwo indywidualne i grupowe oraz szkolenia**
- **2 możliwe formy rejestracji działalności**



31

Nowy Małopolski Przedsiębiorca – kontakt

**Stowarzyszenie „Samorządowe Centrum
Przedsiębiorczości i Rozwoju”
w Suchej Beskidzkiej, ul. Mickiewicza 175,
tel.: (33) 874 13 15, (33) 874 11 03, 502 116 291**

+ 3 terenowe Punkty konsultacyjne/naboru wniosków:
Tarnów, Chrzanów, Nowy Sącz



Nowy Małopolski Przedsiębiorca



STOWARZYSZENIE SAMORZĄDOWE CENTRUM PRZEDSIĘBIORCZOŚCI I ROZWOJU



www.nowy-malopolski-przedsiębiorca.pl



32

Wsparcie w starcie – zasady (pilotaż do 17.11.2014 r.)

- **obszar wsparcia:** woj. małopolskie
woj. mazowieckie
woj. świętokrzyskie
cała Polska – od 17.11.2014 r.
- **odbiorcy wsparcia:**
niezatrudnieni oraz niewykonujący innej pracy zarobkowej :
 - absolwenci :
 - szkoły średniej (do 48 m-cy od uzyskania tytułu zawodowego)
 - uczelni wyższej (do 48 m-cy od otrzymania dyplomu)
 - studenci ostatniego roku studiów wyższych
 - **osoby bezrobotne – od 17.11.2014 r.**



PUNKT
INFORMACYJNY
NARODOWA STRATEGIA SPÓJNOŚCI



Małopolska



UNIA EUROPEJSKA
EUROPEJSKI FUNDUSZ
ROZWOJU REGIONALNEGO



33

Wsparcie w starcie – zasady

- **wysokość pożyczki:** max. 20-krotność przeciętnego wynagrodzenia (ok. **74 000 zł**)
- **przeznaczenie wsparcia:** cel inwestycyjny, obrotowy
- **oprocentowanie:** 0,25 stopy redyskonta weksli przyjmowanych przez NBP (**0,56%**), brak dodatkowych opłat
- **okres spłaty:** max. **7 lat** (84 m-ce), możliwość wcześniejszej spłaty
- **karencja w spłacie:** max. 12 m-cy
- **formy rejestracji działalności :** wszystkie, poza spółkami kapitałowymi
- **pożyczka uzupełniająca** na utworzenie stanowiska pracy dla bezrobotnego (w tym skierowanego przez PUP) – max. 6-krotność przeciętnego wynagrodzenia (ok. **22 000 zł**)
 - możliwość umorzenia
- **wsparcie szkoleniowo-doradcze – od 17.11.2014 r.**



PUNKT
INFORMACYJNY
NARODOWA STRATEGIA SPÓJNOŚCI



Małopolska



UNIA EUROPEJSKA
EUROPEJSKI FUNDUSZ
ROZWOJU REGIONALNEGO



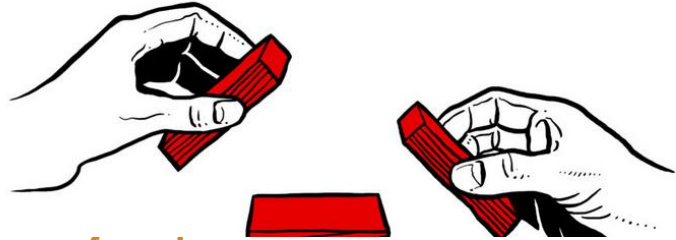
34

Wsparcie w starcie – kontakt

Fundacja Małopolski Fundusz Ekonomii Społecznej
Kraków, ul. Rakowicka 10b/10, III piętro
tel. (12) 423 76 05, e-mail: biuro@mfes.pl

MFES MAŁOPOLSKI
FUNDUSZ
EKONOMII
SPOŁECZNEJ

o nas | dla absolwentów | dla NGO | partnerzy | współpraca | media | kontakt



www.mfes.pl



35

**Powiatowe
Urzędy Pracy**



Program Operacyjny Kapitał Ludzki

Działanie 6.1 Poprawa dostępu do zatrudnienia oraz wspierania aktywności zawodowej w regionie

- status osoby **bezrobotnej – zarejestrowanej**
Wymagany okres czasu przebywania na bezrobociu oraz termin uzyskania środków ustalany jest przez dany Urząd Pracy
- maksymalny poziom wsparcia zmienny w czasie (dane GUS)
- inne formy wsparcia - w tym szkolenia i kursy doszkalające



36

środki na rozwój



**fundusze
pożyczkowe**



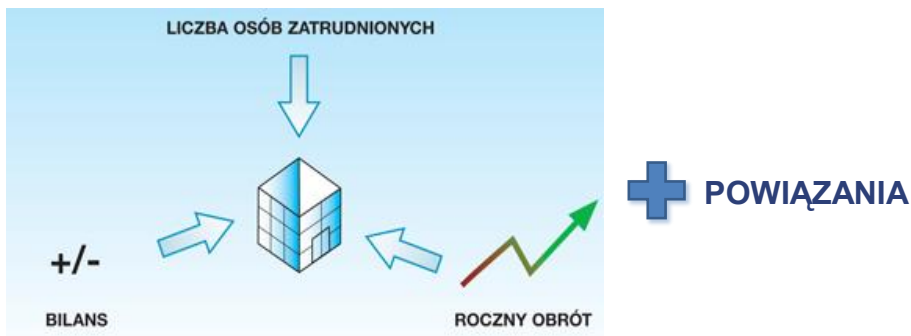
**fundusze
poręczeniowe**

Fundusze pożyczkowe

Cechy wspólne:

- okres spłaty – 60 miesięcy*
- karencja w spłacie – max. 6 miesięcy
- zabezpieczenie – różne formy
- wkład własny – min. 20% kwoty pożyczki*
- status MŚP

Weryfikacja statusu MŚP



Źródło: „Poradnik dla beneficjenta – definicja MŚP”

www.mcp.malopolska.pl kwalifikator.een.org.pl

Kategoria przedsiębiorstwa	Liczba osób zatrudnionych: roczne jednostki robocze (RJR)	Roczny obrót	lub	Całkowity bilans roczny
Średnie	< 250	≤ 50 mln euro (1996 – 40 mln euro)	lub	≤ 43 mln euro (1996 – 27 mln euro)
Małe	< 50	≤ 10 mln euro (1996 – 7 mln euro)	lub	≤ 10 mln euro (1996 – 5 mln euro)
Mikro	< 10	≤ 2 mln euro (wcześniej niedefiniowane)	lub	≤ 2 mln euro (wcześniej niedefiniowane)

Źródło: „Poradnik dla beneficjenta – definicja MŚP”

Fundusze pożyczkowe – oferta

Agencja Rozwoju Małopolski Zachodniej S.A.

- **wysokość pożyczki:** od 5 000 do 350 000 zł
- **odbiorcy wsparcia:** pożyczki dla mikro-, małych i średnich przedsiębiorstw
- **obszar wsparcia:** województwo małopolskie
- **przeznaczenie wsparcia:** inwestycyjny
- **oprocentowanie:** od 3,75% do 6,75%, brak dodatkowych opłat

Kontakt: Chrzanów, ul. Grunwaldzka 5, tel. (32) 623 00 61
(wew. 23 lub 29), e-mail: biuro@armz.pl, www.armz.pl



41

Fundusze pożyczkowe – oferta

Fundacja Rozwoju Regionu Rabka

- **wysokość pożyczki:** do 250 000 zł, brak kwoty minimalnej
- **odbiorcy wsparcia:** pożyczki dla mikroprzedsiębiorstw
- **obszar wsparcia:** województwo małopolskie
- **przeznaczenie wsparcia:** cel inwestycyjny
- **oprocentowanie:** 5% (starterzy 7%), brak dodatkowych opłat

Kontakt: Rabka Zdrój, ul. Orkana 16B, tel. (18) 26 777 39,
e-mail: mkochanowska@frrr.pl, www.frrr.pl

Biuro terenowe **w Tarnowie**: ul. Paderewskiego 6, tel. (14) 621 03 43

Biuro terenowe **w Wieliczce**, ul. Limanowskiego 1a, tel. (12) 27 811 72



42

Fundusze pożyczkowe – oferta

Małopolska Agencja Rozwoju Regionalnego

- **wysokość pożyczki:** od 10 000 do 400 000 zł
- **odbiorcy wsparcia:** pożyczki dla mikro-, małych i średnich przedsiębiorstw
- **obszar wsparcia:** województwo małopolskie
- **przeznaczenie wsparcia:** inwestycyjny
- **oprocentowanie:** od 3,75% do 6,75%, dodatkowe opłaty

Kontakt: Kraków, ul. Kordylewskiego 11, tel. (12) 617 66 28, (12) 617 66 69, (12) 617 66 32, (12) 617 66 29, (12) 617 66 31, (12) 417 74 19, e-mail: pożyczki@marr.pl, www.marr.pl



43

Fundusze pożyczkowe – oferta

Fundacja na Rzecz Rozwoju Polskiego Rolnictwa – „Janosik”

- **wysokość pożyczki:** od 5 000 do 250 000 zł
- **odbiorcy wsparcia:** pożyczki dla mikro- i małych przedsiębiorstw
- **obszar wsparcia:** województwo małopolskie,
- w szczególności powiaty: nowosądecki, limanowski, gorlicki
- **przeznaczenie wsparcia:** inwestycyjny (obrotowy)
- **oprocentowanie:** ustalane indywidualnie, dodatkowe opłaty

Kontakt: Warszawa, ul. Gombrowicza 19, tel. (22) 864 03 90
Biuro terenowe w **Nowym Sączu**, ul. Tarnowska 28, tel. (18) 441 35 66,
(18) 441 36 32, e-mail: nowysacz@fdpa.org.pl, www.fdpa.org.pl



44

Fundusze pożyczkowe – oferta

Stowarzyszenie „Samorządowe Centrum Przedsiębiorczości i Rozwoju”

- **wysokość pożyczki:** od 5 000 do 250 000 zł
- **odbiorcy wsparcia:** pożyczki dla mikroprzedsiębiorstw
- **obszar wsparcia:** województwo małopolskie
- **przeznaczenie wsparcia:** inwestycyjny i obrotowy
- **oprocentowanie:** ustalane indywidualnie, dodatkowe opłaty

Kontakt: Sucha Beskidzka, ul. Mickiewicza 175, tel. (33) 874 11 03,
506 254 080, e-mail: biuro@funduszkawa.pl,
www.centrum-p-sucha.pl



45

Fundusze pożyczkowe – oferta

Centrum Biznesu Małopolski Zachodniej

- **wysokość pożyczki:** od 5 000 do 150 000 zł
- **odbiorcy wsparcia:** pożyczki dla mikroprzedsiębiorstw
- **obszar wsparcia:** wyłącznie powiaty: chrzanowski, olkuski, oświęcimski i wadowicki
- **przeznaczenie wsparcia:** inwestycyjny i obrotowy
- **oprocentowanie:** od 3,75% do 6,75%, bez dodatkowych opłat

Kontakt: Oświęcim, ul. Unii Europejskiej 10, tel. (33) 87 62 820,
e-mail: cbmz@cbmz.pl, www.cbmz.pl



46

Fundusze pożyczkowe – oferta

Fundacja Rozwoju Regionu Rabka

- **wysokość pożyczki:** do 250 000 zł, brak kwoty minimalnej
- **odbiorcy wsparcia:** pożyczki dla mikroprzedsiębiorstw
- **obszar wsparcia:** województwo małopolskie
- **przeznaczenie wsparcia:** cel inwestycyjny i obrotowy (w tym: bieżące koszty prowadzenia działalności), wyłącznie działalność w zakresie turystyki, rekreacji, sportu lub gastronomii
- **oprocentowanie:** 5% (starterzy 7%), brak dodatkowych opłat

Kontakt: Rabka Zdrój, ul. Orkana 16B, tel. (18) 26 777 39,
e-mail: mkochanowska@frrr.pl, www.frrr.pl

Biuro Terenowe w Tarnowie: ul. Paderewskiego 6, tel. (14) 621 03 43

Biuro Terenowe w Wieliczce, ul. Limanowskiego 1a, tel. (12) 27 811 72



PUNKT
INFORMACYJNY
NARODOWA STRATEGIA SPÓJNOŚCI



Małopolska



UNIA EUROPEJSKA
EUROPEJSKI FUNDUSZ
ROZWOJU REGIONALNEGO



47

Fundusze poręczeniowe

Małopolski Fundusz Poręczeń Kredytowych

Kontakt: Sp. z o.o. Fundusz "Galicja",
Nowy Sącz, ul. Nawojowska 4, tel./fax: (18) 444 47 96,
e-mail: biuro@poreczenia.pl, www.poreczenia.pl

Fundusz Poręczeń Kredytowych "Małopolskie Inwestycje"

Kontakt: Tarnowska Agencja Rozwoju Regionalnego S.A.,
Tarnów, ul. Szujskiego 66, tel. (14) 623 55 18, 0 605 910 757,
e-mail: tarr@tarr.tarnow.pl, www.tarr.tarnow.pl

Małopolski Regionalny Fundusz Poręczeniowy

Kontakt: Małopolski Regionalny Fundusz Poręczeniowy Sp. z o.o.,
Kraków, ul. Kordylewskiego 11, tel./fax (12) 296 04 00,
e-mail: biuro@poreczeniowy.pl, www.poreczeniowy.pl



PUNKT
INFORMACYJNY
NARODOWA STRATEGIA SPÓJNOŚCI



Małopolska



UNIA EUROPEJSKA
EUROPEJSKI FUNDUSZ
ROZWOJU REGIONALNEGO



48

Przydatne adresy internetowe



POJEDYNCZY
PUNKT KONTAKTOWY
POINT OF SINGLE CONTACT

www.eu-go.gov.pl



CEIDG
CENTRALNA EWIDENCJA I INFORMACJA
O DZIAŁALNOŚCI GOSPODARCZEJ

www.firma.gov.pl



Centrum Informacyjne Służb Zatrudnienia

www.zielonalinia.gov.pl



PUNKT
INFORMACYJNY
NARODOWA STRATEGIA SPÓJNOŚCI



Małopolska



UNIA EUROPEJSKA
EUROPEJSKI FUNDUSZ
ROZWOJU REGIONALNEGO



49

Przydatne adresy internetowe c.d.



Akademia PARP

www.akademiaparp.gov.pl



inkubatory.pl

www.inkubatory.pl



POLSKA
przedsiębiorca

przedsiębiorca.pl



www.pi.gov.pl

www.pi.gov.pl



PUNKT
INFORMACYJNY
NARODOWA STRATEGIA SPÓJNOŚCI



Małopolska



UNIA EUROPEJSKA
EUROPEJSKI FUNDUSZ
ROZWOJU REGIONALNEGO



50

Przydatne adresy internetowe c.d.



www.een.org.pl



www.ksu.parp.gov.pl

Inwestycjawkadry.pl
SZKOLENIA I STUDIA PODYPLOMOWE

www.inwestycjawkadry.info.pl



www.web.gov.pl



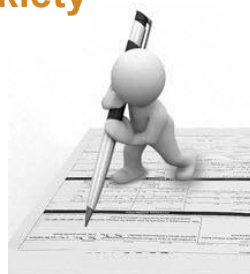
UNIA EUROPEJSKA
EUROPEJSKI FUNDUSZ
ROZWOJU REGIONALNEGO



51

Dziękujemy za uwagę

Zachęcamy do wypełnienia ankiety
ewaluacyjnej



Monika Biel, Bartłomiej Gąciarz

Centrum Informacyjne FEM
Główny Punkt Informacyjny Funduszy Europejskich w Krakowie
tel. (12) 616 0 616, e-mail: fem@umwm.pl

Uwagi i opinie na temat jakości usług oferowanych przez Punkt Informacyjny Funduszy Europejskich mogą Państwo przesyłać na adres: monitoringpunktow@mir.gov.pl



UNIA EUROPEJSKA
EUROPEJSKI FUNDUSZ
ROZWOJU REGIONALNEGO



52

Konsultacje indywidualne

Zapraszamy!



PUNKT
INFORMACYJNY
NARODOWA STRATEGIA SPÓJNOŚCI



Małopolska



UNIA EUROPEJSKA
EUROPEJSKI FUNDUSZ
ROZWOJU REGIONALNEGO



53